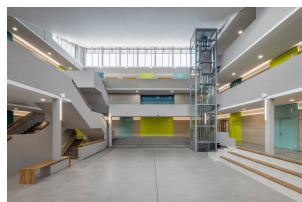




## ΤΕΧΝΟΛΟΓΙΑ ΦΩΤΟΣ

LED

<b>Ισχύς:</b>	21W
<b>Θερμοκρασία:</b>	3000K
<b>Φωτεινή Ροή:</b>	1955 lm/ 2014 lm
<b>Διάρκεια Ζωής:</b>	50000h L80/B50 (T= 25°C)
<b>Colour Rendering Index (CRI):</b>	> 80
<b>Φωτεινή Απόδοση:</b>	93lm/W - 96lm/W
<b>Κλάση Προστασίας:</b>	IP 44, Protection class II, F, Indoor, CE
<b>Χρώμα:</b>	Άσπρο
<b>Διαστάσεις:</b>	190mm x 59mm
<b>Βάρος:</b>	0.91kg

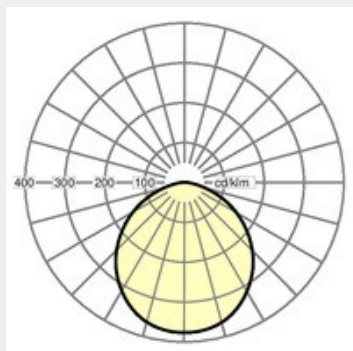


## ΛΕΠΤΟΜΕΡΕΙΕΣ

### ΕΦΑΡΜΟΓΗ

Φωτισμός Καταστημάτων

Φωτισμός Γραφείων



## ΚΑΤΑΣΚΕΥΑΣΤΗΣ

# REGIOLUX

## ΧΩΡΑ ΠΡΟΕΛΕΥΣΗΣ



## RELO 230

Χωνευτό φωτιστικό RELO από τη REGIOLUX. Ο φωτισμός του RELO είναι διακριτός και ευέλικτος. Το φωτιστικό είναι απλά κατασκευασμένο και εύκολο στη χρήση. Με το ανθεκτικό περίβλημα από χυτό χυτό και την προστασία IP44 από την πλευρά του δωματίου, διατηρεί ανοιχτές πολλές επιλογές. Το RELO μπορεί να συνδυαστεί σε οποιαδήποτε χώρο χάρη στο σχήμα του και στην επιλογή των μεγεθών μας. Μια χαριτωμένη εμφάνιση επιτυγχάνεται μέσω της εσοχής του διαχύτη και του στενού άκρου. Δημιουργεί διακριτικές πινελιές στην οροφή.

Περίβλημα από χυτοπρεσαριστό αλουμίνιο, χρώματος traffic white RAL 9016 με καλωδιωμένο driver έτοιμο για χρήση. Με ψύκτρα αλουμινίου για αποτελεσματική παθητική ψύξη και χωνευτό oral διάφραγμα για την καλύτερη εμφάνιση της οροφής. Με ελατήρια στερέωσης για τοποθέτηση χωρίς εργαλεία, κατάλληλο για πάχος οροφής 10mm - 20mm. Περίβλημα λευκού χρώματος. Άμεσος φωτισμός με μεγάλο εύρος διάχυσης φωτός μέσω ενός oral διαχύτη με ανάγλυφη επιφάνεια. Ενσωματωμένος οδηγός LED με ενσύρματο φωτιστικό έτοιμο για λειτουργία. Ηλεκτρική σύνδεση μέσω καλωδίου σύνδεσης μήκους 1m για 2x0,75mm<sup>2</sup>.