

ΤΥΠΟΣ ΦΩΤΙΣΤΙΚΟΥ ΗΜΙΧΩΝΕΥΤΟ

Ισχύς:

Θερμοκρασία:

2700 K, 3000 K, -EW, 3100 K - BC, 3500 K, 4000 K,
EC, M, M+F, BF

Φωτεινή Ροή:

1500 lm - 4000 lm

CRI:

Περιστροφή:

Οριζόντια: 15°

Διαστάσεις:

M: 311mm Π:101mm Υ: 125mm

Υλικό:

Χυτό Αλουμίνιο

Κλάση Προστασίας:

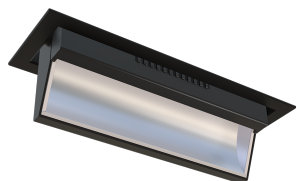
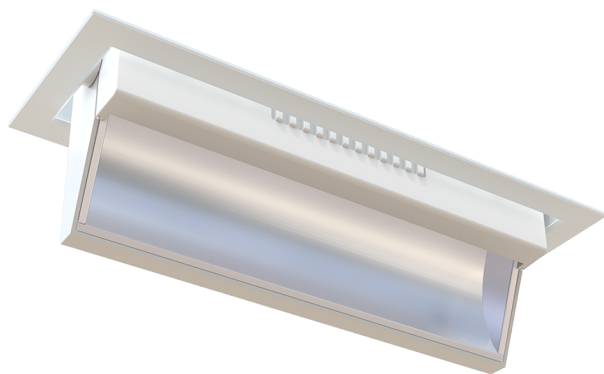
IP20, I, II

Τάση - Συχνότητα:

220V-240V, 50-60Hz

Βάρος:

1.3 Kg



ΛΕΠΤΟΜΕΡΕΙΕΣ

ΕΦΑΡΜΟΓΗ

Φωτισμός Καταστημάτων

ΤΥΠΟΣ

Ημι-χωνευτό



ΚΑΤΑΣΚΕΥΑΣΤΗΣ

OKTALITE

ΧΩΡΑ ΠΡΟΕΛΕΥΣΗΣ



IDESTO

IDESTO , **IDESTO TRACK** , . **IDESTO** . , . .

, , . **Oktalite** , .

IDESTO . **Oktalite** , . , , .

: **IDESTO** . **15°** , .